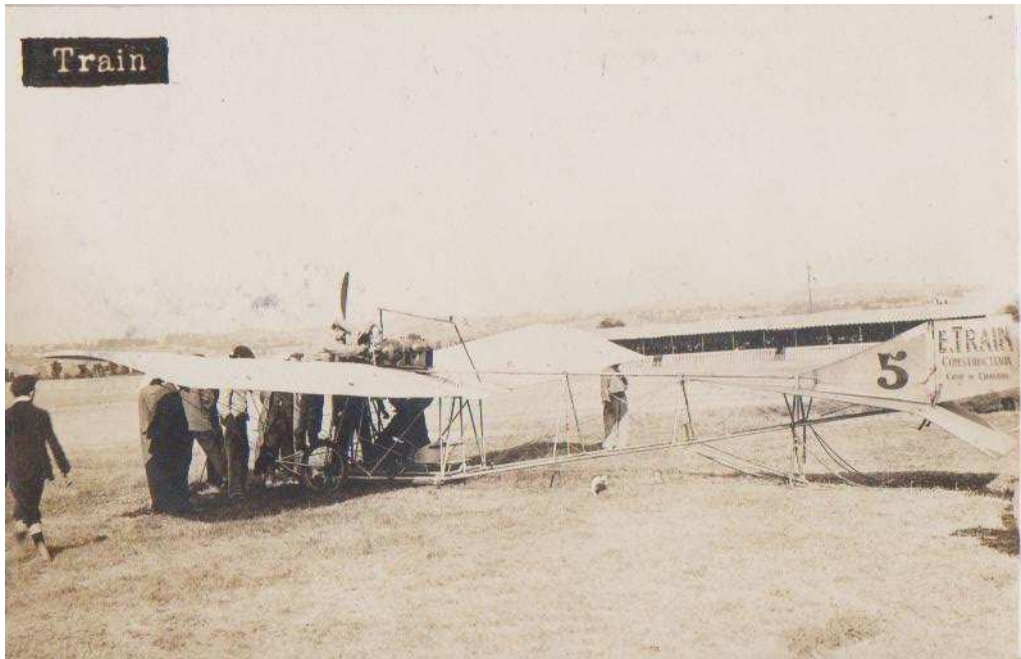


Emile TRAIN, pilote et constructeur stéphanois

Emile TRAIN, né le 22 octobre 1877 à Saint Etienne (Loire), est un génial constructeur et pilote des débuts de l'aviation. Une terrible infortune l'en éloigne et cet ingénieur-mécanicien d'avant-garde devient motoriste.



Ce monoplane de 70 chevaux avait un moteur rotatif Gnôme, ce qui était très bien pour l'époque mais quand on a voulu augmenter la puissance, l'avion avait tendance à tourner autour du moteur...

Sources : via Jean-François Marcaud

http://www.janinetissot.fdaf.org/jt_train.htm

Emile TRAIN, pilote et constructeur stéphanois (C) C.A.L.M 04/2014